

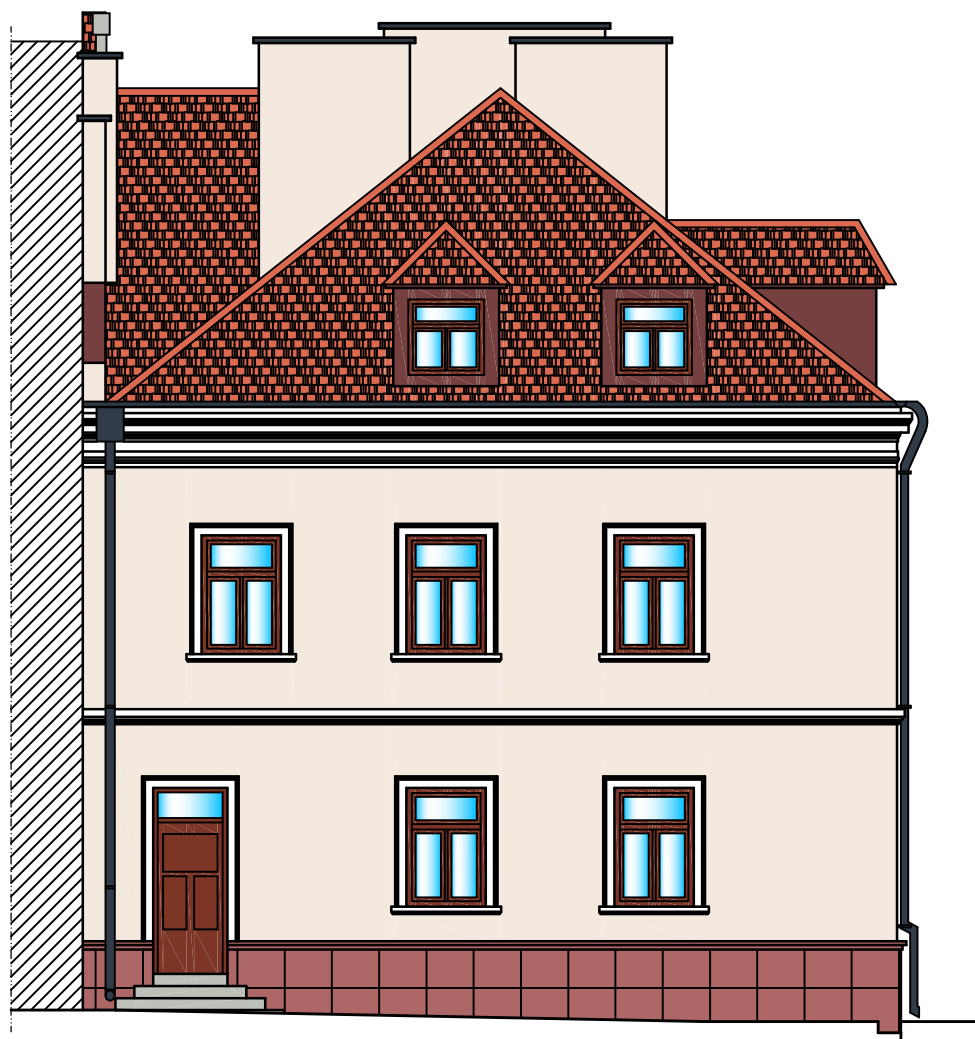
**Budynek Rynek 6
- Elewacja Wschodnia -**

	NCS S0505-Y60R (kolorystyka ścian i kominów)
	NCS S0502-Y (kolorystyka gzymsów , boni , opasek stolarki)
	RAL 2012 (naturalna czerwień - dachówka zakładkowa Marsylka)
	RAL 5008 (rynny , rury spustowe , obróbki blacharskie)

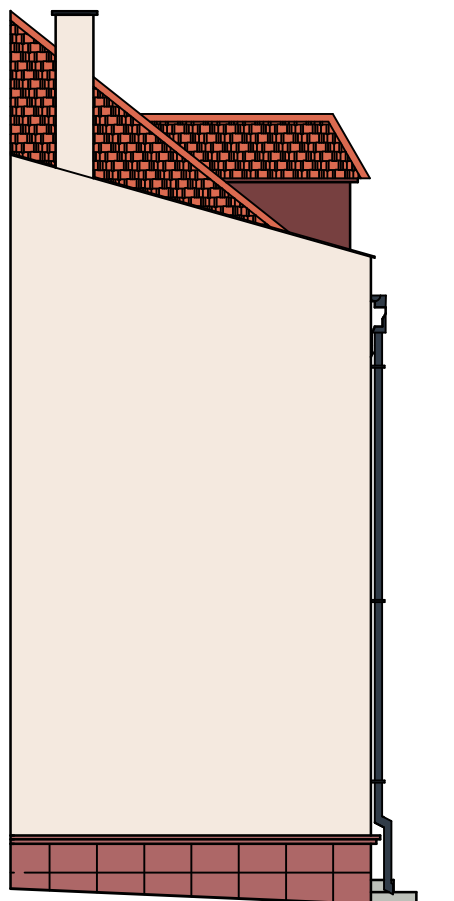
UWAGA :

Z UWAGI NA TO , ŻE WYSTĘPUJE MOŻLIWOŚĆ RÓŻNIC KOLORYSTYCZNYCH POMIĘDZY WYDRUKIEM A ORYGINALNĄ PALETĄ BARW NCS , PRZEDSTAWIONĄ KOLORYSTYKĘ ELEWACJI NALEŻY TRAKTOWAĆ W SPOSÓB POGLĄDOWY . OSTATECZNE KOLORY NALEŻY USTALIĆ PO KONSULTACJI Z INWESTOREM W OPARCIU O WZORNIK BARW PRODUCENTA WYBRANEGO SYSTEMU DOCIEPLENIA.


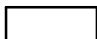


TEMAT OPRACOWANIA : WYMIANA POKRYCIA DACHOWEGO I REMONT ELEWACJI BUDYNKU MIESZKALNEGO				
ADRES INWESTYCJI : UL. RYNEK 6 27-600 SANDOMIERZ		INWESTOR : GMINA SANDOMIERZ PLAC PONIATOWSKIEGO 3 27-600 SANDOMIERZ		
NAZWA RYSUNKU : KOLORYSTYKA ELEWACJI WSCHODNIEJ				
FUNKCJA :	IMIĘ I NAZWISKO (NR UPRAWNIENI) :		PODPIS :	
PROJEKTANT	mgr inż. arch. KAMIL DWORACZYK upr. nr 6/PKOKK/2014			
PROJEKTANT	inż. MARIA BEDNARZ upr. nr 701/21/83			
ASYSTENT PROJ.	MICHAŁ MRÓZ			
BRANŻA : ARCHITEKTURA	STADIUM : PROJEKT	DATA: 03.2018r.	SKALA : 1:100	NR RYS. : 2



Budynek Rynek 6
- Elewacja Północna -



Budynek Rynek 6
- Elewacja Zachodnia -

	NCS S0505-Y60R (kolorystyka ścian i kominów)
	NCS S0502-Y (kolorystyka gzymsów , boni , opasek stolarki)
	RAL 2012 (naturalna czerwień - dachówka zakładkowa Marsylka)
	RAL 5008 (rynny , rury spustowe , obróbki blacharskie)

UWAGA :

Z UWAGI NA TO , ŻE WYSTĘPUJE MOŻLIWOŚĆ RÓŻNIC KOLORYSTYCZNYCH POMIĘDZY WYDRUKIEM A ORYGINALNĄ PALETĄ BARW NCS , PRZEDSTAWIONĄ KOLORYSTYKĘ ELEWACJI NALEŻY TRAKTOWAĆ W SPOSÓB POGLĄDOWY . OSTATECZNE KOLORY NALEŻY USTALIĆ PO KONSULTACJI Z INWESTOREM W OPARCIU O WZORNIK BARW PRODUCENTA WYBRANEGO SYSTEMU DOCIEPLENIA.

TEMAT OPRACOWANIA : WYMIANA POKRYCIA DACHOWEGO I REMONT ELEWACJI BUDYNKU MIESZKALNEGO

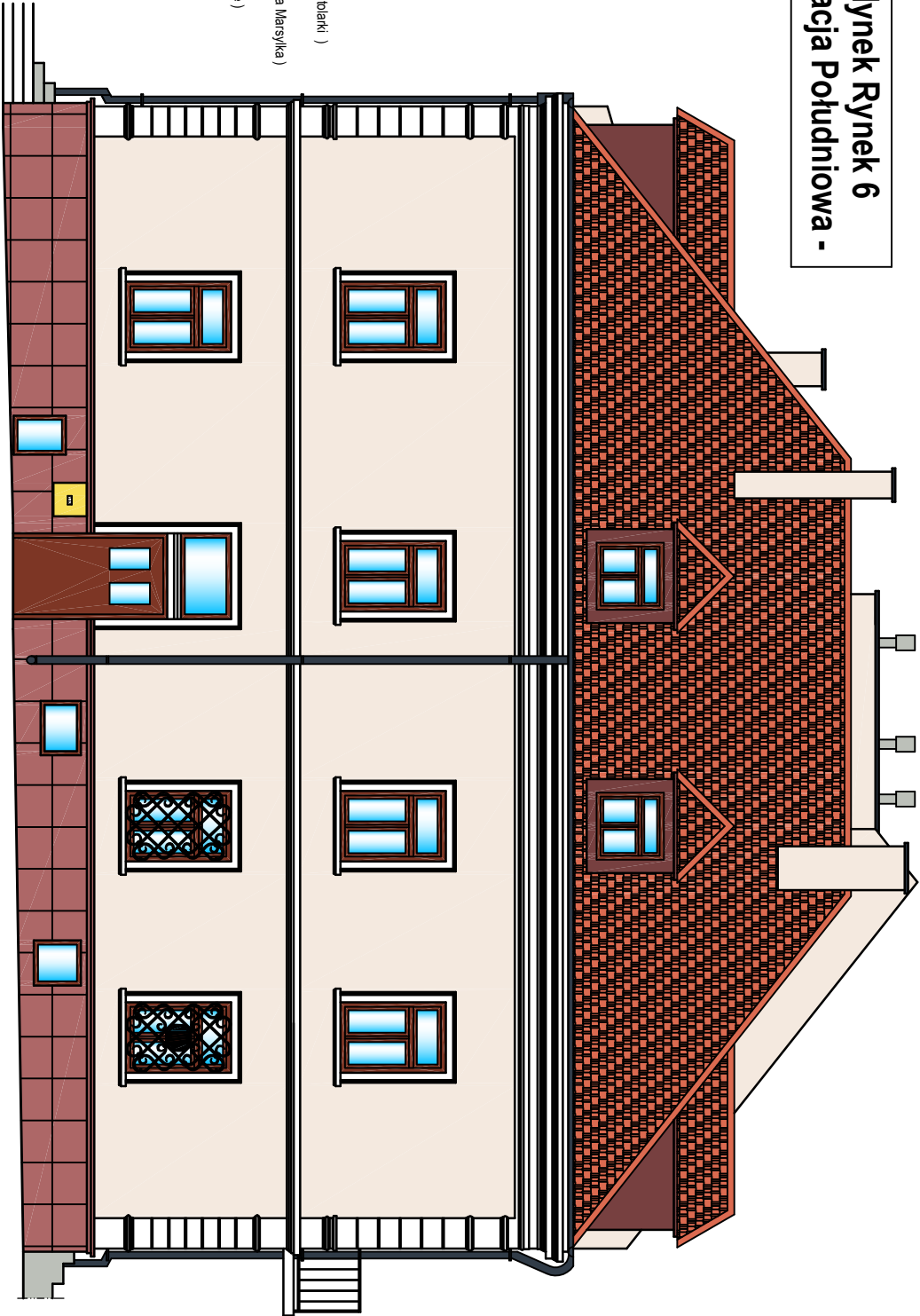
ADRES INWESTYCJI : UL. RYNEK 6
27-600 SANDOMIERZ

INWESTOR : GMINA SANDOMIERZ
PLAC PONIAŃTOWSKIEGO 3
27-600 SANDOMIERZ

NAZWA RYSUNKU : KOLORYSTYKA ELEWACJI ZACHODNIEJ I PÓŁNOCNEJ

FUNKCJA :	IMIĘ I NAZWISKO (NR UPRAWNIENI) :	PODPIS :
PROJEKTANT	mgr inż. arch. KAMIL DWORACZYK upr. nr 6/PKOKK/2014	
PROJEKTANT	inż. MARIA BEDNARZ upr. nr 701/21/83	
ASYSTENT PROJ.	MICHAŁ MRÓZ	
BRANŻA : ARCHITEKTURA	STADIUM : PROJEKT	DATA: 03.2018r.
		SKALA : 1:100
		NR RYS. : 3

Budynek Rynek 6
- Elewacja Południowa -



UWAGA :
Z UWAGI NA TO , ŻE WYSTĘPUJE MOŻLIWOŚĆ RÓŻNIC KOLORYSTYCZNYCH POMIĘDZY WYDRUKIEM A ORYGINALNĄ PALETĄ BARW NCS , PRZEDSTAWIONĄ KOLORYSTYKĘ ELEWACJI NALEŻY TRAKTOWAĆ W SPOSÓB POGLĄDOWY .
OSTATECZNE KOLORY NALEŻY USTALIĆ PO KONSULTACJI Z INWESTOREM W OPARCIU O WZORNIK BARW
PRODUCENTA WYBRANEGO SYSTEMU DOCIEPLENIA.

TEMAT OPRACOWANIA : WYMIANA POKRYCIA DACHOWEGO I REMONT ELEWACJI BUDYNKU MIESZKALNEGO		FUNKCJA :		IMIĘ (NAZWISKO (NR UPRAWNIEN)) :		PODPIS :	
ADRES INWESTYCJI : UL. RYNEK 6 27-600 SANDOMIERZ		INWESTOR : GMINA SANDOMIERZ PLAC POMIATOWSKIEGO 3 27-600 SANDOMIERZ		mgr inż. arch. KAMIL DWORACZYK upr. nr 6/PKOKK2014			
		PROJEKTANT		inż. MARIA BEDNARZ upr. nr 7012/183			
		ASYSTENT PROJ.		MICHAŁ MRÓZ			
		BRANŻA : ARCHITEKTURA		STADIUM : PROJEKT		DATA : 03.2018r.	
						SKALA : 1:100	
						NR RYS. : 4	



**Budynek Rynek 6
- Elewacja Wschodnia -**

ⓓ1 - drzwi do wymiany

ⓐ1 - okna do wymiany

TEMAT OPRACOWANIA : WYMIANA POKRYCIA DACHOWEGO I REMONT ELEWACJI BUDYNKU MIESZKALNEGO				
ADRES INWESTYCJI : UL. RYNEK 6 27-600 SANDOMIERZ		INWESTOR : GMINA SANDOMIERZ PLAC PONIATOWSKIEGO 3 27-600 SANDOMIERZ		
NAZWA RYSUNKU : WYMIANA STOLARKI OKIENNEJ I DRZWIOWEJ W ELEWACJI WSCHODNIEJ				
FUNKCJA :	IMIĘ I NAZWISKO (NR UPRAWNIENI) :		PODPIS :	
PROJEKTANT	mgr inż. arch. KAMIL DWORACZYK upr. nr 6/PKOKK/2014			
PROJEKTANT	inż. MARIA BEDNARZ upr. nr 701/21/83			
ASYSTENT PROJ.	MICHAŁ MRÓZ			
BRANŻA : ARCHITEKTURA	STADIUM : PROJEKT	DATA: 03.2018r.	SKALA : 1:100	NR RYS. : 5



**Budynek Rynek 6
- Elewacja Zachodnia -**

ⓓ2 - drzwi do wymiany

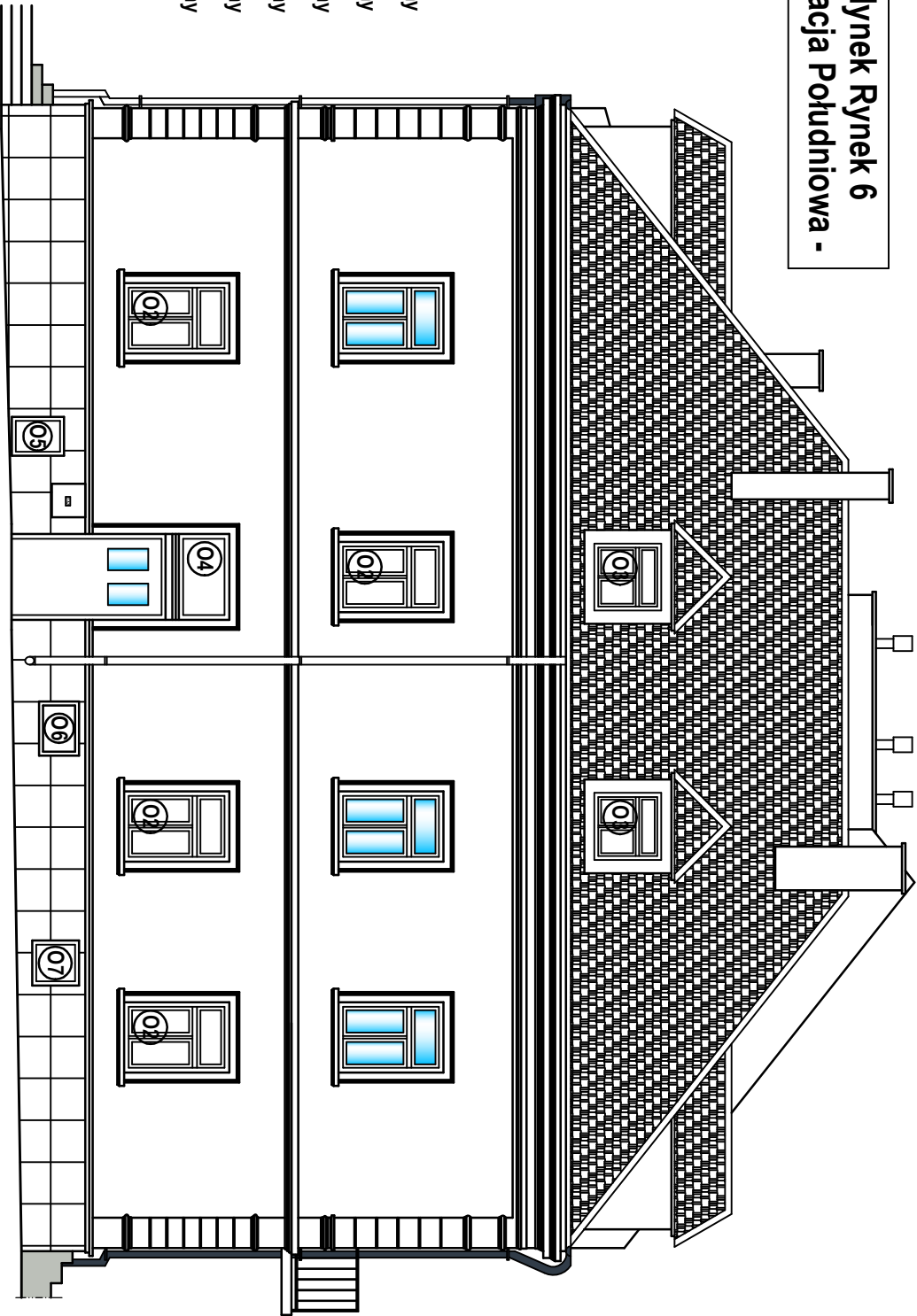
ⓐ2 - okna do wymiany

ⓐ3 - okna do wymiany

TEMAT OPRACOWANIA : WYMIANA POKRYCIA DACHOWEGO I REMONT ELEWACJI BUDYNKU MIESZKALNEGO				
ADRES INWESTYCJI : UL. RYNEK 6 27-600 SANDOMIERZ		INWESTOR : GMINA SANDOMIERZ PLAC PONIATOWSKIEGO 3 27-600 SANDOMIERZ		
NAZWA RYSUNKU : WYMIANA STOLARKI OKIENNEJ I DRZWIOWEJ W ELEWACJI ZACHODNIEJ				
FUNKCJA :	IMIĘ I NAZWISKO (NR UPRAWNIENI) :		PODPIS :	
PROJEKTANT	mgr inż. arch. KAMIL DWORACZYK upr. nr 6/PKOKK/2014			
PROJEKTANT	inż. MARIA BEDNARZ upr. nr 701/21/83			
ASYSTENT PROJ.	MICHAŁ MRÓZ			
BRANŻA : ARCHITEKTURA	STADIUM : PROJEKT	DATA: 03.2018r.	SKALA : 1:100	NR RYS. : 6

Budynek Rynek 6
- Elewacja Południowa -

- 02 - okna do wymiany
- 03 - okna do wymiany
- 04 - okno do wymiany
- 05 - okno do wymiany
- 06 - okno do wymiany
- 07 - okno do wymiany



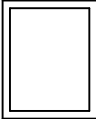
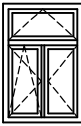


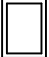
FUNKCJA :		IMIĘ (NAZWISKO (NR UPRAWNIEN)) :		PODPIS :	
PROJEKTANT		mgr inż arch. KAMIL DWORACZYK upr. nr 6/PKOKK2014			
PROJEKTANT		inż. MARIA BEDNARZ upr. nr 7012/183			
ASYSTENT PROJ.		MICHAŁ MRÓZ			
BRANŻA :		STADIUM :		SKALA :	
ARCHITEKTURA		PROJEKT		03.2018r.	
				1:100	
				NR RYS. :	
				7	



TEMAT OPRACOWANIA : WYMIANA POKRYCIA DACHOWEGO I REMONT ELEWACJI BUDYNKU MIESZKALNEGO	
ADRES INWESTYCJI : UL. RYNEK 6 27-600 SANDOMIERZ	INWESTOR : GMINA SANDOMIERZ PLAC POMIATOWSKIEGO 3 27-600 SANDOMIERZ
NAZWA RYSUNKU : WYMIANA STOLARKI OKIENNEJ W ELEWACJI POŁUDNIOWEJ	

STOLARKA DRZWIOWA DO WYMIANY

Nazwa	Drzwi zewnętrzne z drewna sosnowego litego z szybami bezpiecznymi	Drzwi zewnętrzne z drewna sosnowego litego z szybą bezpieczną
Oznaczenie	D1	D2
Symbol		
Szerokość[cm]	118	98
Wysokość[cm]	252	246
Ilość[szt]	2	1

STOLARKA OKIENNA DO WYMIANY

Nazwa	Okno z drewna sosnowego litego stałe - nieotwierane	Okno z drewna sosnowego litego rozwierno-uchylne	Okno z drewna sosnowego litego rozwierno-uchylne	Okno z drewna sosnowego litego stałe - nieotwierane	Okno z drewna sosnowego litego stałe - nieotwierane
Oznaczenie	O1	O2	O3	O4	O5
Symbol					
Szerokość[cm]	125	105	100	128	58
Wysokość[cm]	156	157	100	75	78
Ilość[szt]	2	6	4	1	1

Okno z drewna sosnowego litego stałe - nieotwierane	Okno z drewna sosnowego litego stałe - nieotwierane
O6	O7
	
81	67
60	70
1	1

TEMAT OPRACOWANIA : WYMIANA POKRYCIA DACHOWEGO I REMONT ELEWACJI BUDYNKU MIESZKALNEGO

ADRES INWESTYCJI : UL. RYNEK 6
27-600 SANDOMIERZ

INWESTOR : GMINA SANDOMIERZ
PLAC PONIATOWSKIEGO 3
27-600 SANDOMIERZ

NAZWA RYSUNKU : ZESTAWIENIE STOLARKI OKIENNEJ I DRZWIOWEJ DO WYMIANY

FUNKCJA :	IMIĘ I NAZWISKO (NR UPRAWNIENI) :	PODPIS :
PROJEKTANT	mgr inż. arch. KAMIL DWORACZYK upr. nr 6/PKOKK/2014	
PROJEKTANT	inż. MARIA BEDNARZ upr. nr 701/21/83	
ASYSTENT PROJ.	MICHAŁ MRÓZ	
BRANŻA : ARCHITEKTURA	STADIUM : PROJEKT	DATA: 03.2018r.
		SKALA : 1:100
		NR RYS. : 8